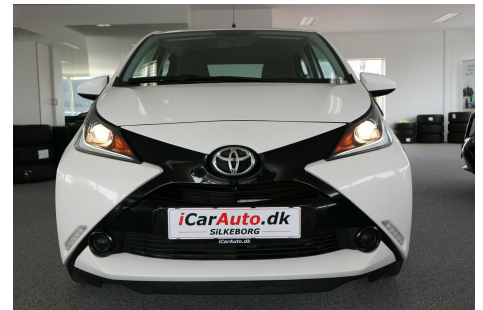
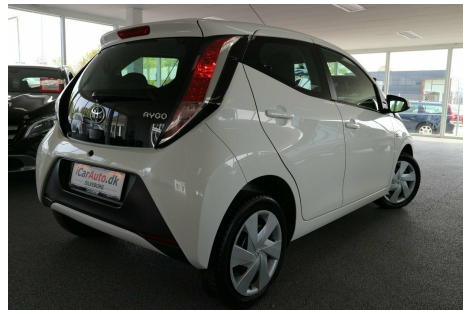


Toyota Aygo · 1,0 · VVT-i x-play



Pris: 66.800,-

Type:	Personvogn
Modelår:	2015
1. indreg:	03/2015
Kilometer:	67.000 km.
Brændstof:	Benzin
Farve:	Hvid
Antal døre:	5



FARTPILOT · LED KØRELYS · AIRCON · BLUETOOTH · HÅNDFRI TALE · el-ruder · dæktryksmåler · multifunktionsrat · fjernb. c.lås · el-spejle · automatisk start/stop · infocenter · udv. temp. måler · højdejust. forsæde · kørecomputer · armlæn · isofix · usb/aux · 1 ejer · service ok - ny serviceret · PÆN OG VELHOLDT · FINANSIERING MED ELLER UDEN UDBETALING - FRA 820 KR. PR. MDR.

Motor	Ydelse	Transmission	Mål	Økonomi
Volume: 1,0	Effekt: 69 HK.	Forhjulstræk	Længde: 343 cm.	Tank: 35 l.
Cylinder: 3	Moment: 95	Gear: Manuel gear	Bredde: 162 cm.	Km/l: 26,3 l.
Antal ventiler: 12	Topfart: 157 ktm/t.		Højde: 147 cm	Ejerafgift:
	0-100 km/t.: 14,00 sek.		Vægt: 880 kg.	DKK 660
				Produktionsår:
				-

Finanseringstilbud

iCar Auto tilbyder at finansiere denne Toyota Aygo i samarbejde med **Santander Consumer Bank**. Vil du benytte dette tilbud skal du blot nævne det for forhandleren.

Bilens pris: kr. 66.800. Lånetype: Fast rente. Løbetid: 96 måneder.

Udbetaling	Lånebeløb	Samlede omk.	Samlet beløb	Debitorrente	ÅOP	Ydelse/pr.mdr.
kr. 26.720 (40%)	kr. 40.080	kr. 18.334	kr. 58.414	6,69%	21,79%	kr. 1.217
kr. 20.040 (30%)	kr. 46.760	kr. 19.558	kr. 66.318	6,69%	19,96%	kr. 1.382
kr. 26.720 (40%)	kr. 40.080	kr. 20.568	kr. 60.648	6,69%	19,19%	kr. 1.011
kr. 13.360 (20%)	kr. 53.440	kr. 20.782	kr. 74.222	6,69%	18,58%	kr. 1.547
kr. 6.680 (10%)	kr. 60.120	kr. 22.008	kr. 82.128	6,69%	17,50%	kr. 1.711
kr. 20.040 (30%)	kr. 46.760	kr. 22.034	kr. 68.794	6,69%	17,67%	kr. 1.147
kr. 26.720 (40%)	kr. 40.080	kr. 22.833	kr. 62.913	6,69%	17,46%	kr. 874
kr. 0 (0%)	kr. 66.800	kr. 23.233	kr. 90.033	6,69%	16,64%	kr. 1.876
kr. 13.360 (20%)	kr. 53.440	kr. 23.509	kr. 76.949	6,69%	16,54%	kr. 1.283
kr. 20.040 (30%)	kr. 46.760	kr. 24.556	kr. 71.316	6,69%	16,16%	kr. 991
kr. 6.680 (10%)	kr. 60.120	kr. 24.985	kr. 85.105	6,69%	15,65%	kr. 1.419
kr. 26.720 (40%)	kr. 40.080	kr. 25.130	kr. 65.210	6,69%	16,24%	kr. 777
kr. 13.360 (20%)	kr. 53.440	kr. 26.281	kr. 79.721	6,69%	15,19%	kr. 1.108
kr. 0 (0%)	kr. 66.800	kr. 26.455	kr. 93.255	6,69%	14,94%	kr. 1.555
kr. 20.040 (30%)	kr. 46.760	kr. 27.121	kr. 73.881	6,69%	15,09%	kr. 880
kr. 26.720 (40%)	kr. 40.080	kr. 27.475	kr. 67.555	6,69%	15,31%	kr. 704
kr. 6.680 (10%)	kr. 60.120	kr. 28.001	kr. 88.121	6,69%	14,42%	kr. 1.225
kr. 13.360 (20%)	kr. 53.440	kr. 29.100	kr. 82.540	6,69%	14,21%	kr. 983
kr. 20.040 (30%)	kr. 46.760	kr. 29.711	kr. 76.471	6,69%	14,27%	kr. 797
kr. 0 (0%)	kr. 66.800	kr. 29.737	kr. 96.537	6,69%	13,80%	kr. 1.341
kr. 6.680 (10%)	kr. 60.120	kr. 31.090	kr. 91.210	6,69%	13,53%	kr. 1.086
kr. 13.360 (20%)	kr. 53.440	kr. 31.958	kr. 85.398	6,69%	13,49%	kr. 890
kr. 0 (0%)	kr. 66.800	kr. 33.071	kr. 99.871	6,69%	12,99%	kr. 1.189
kr. 6.680 (10%)	kr. 60.120	kr. 34.201	kr. 94.321	6,69%	12,87%	kr. 983
kr. 0 (0%)	kr. 66.800	kr. 36.450	kr. 103.250	6,69%	12,38%	kr. 1.076

*Forbehold for indtastnings og beregningsfejl.